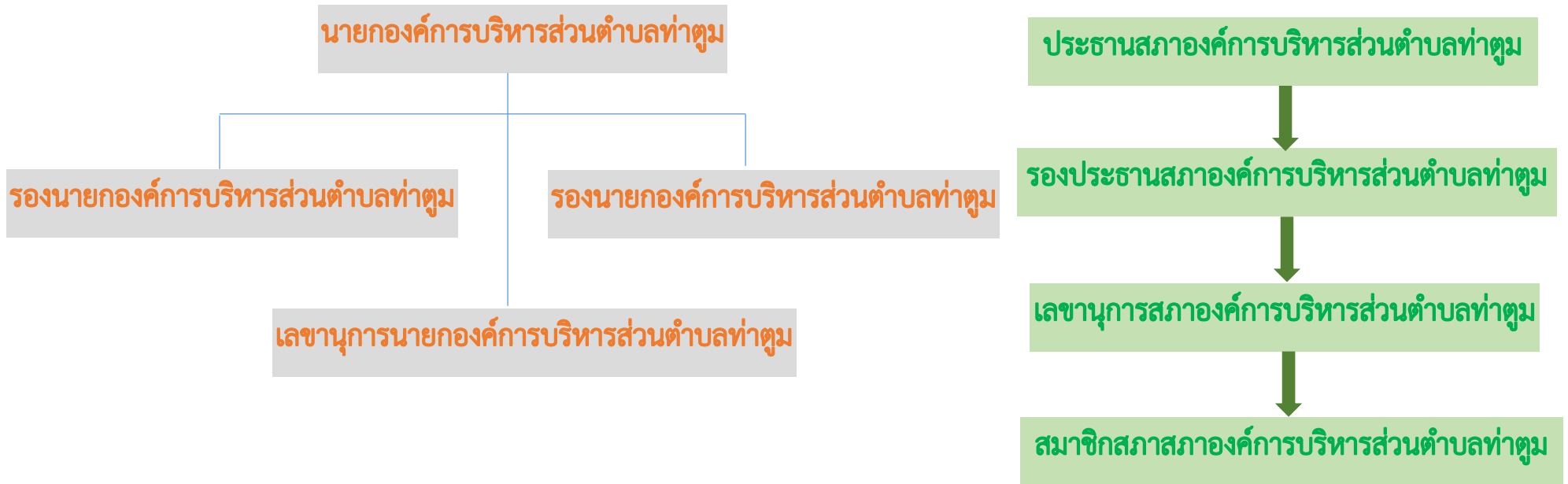


(ฝ่ายการเมือง)

โครงสร้างองค์การบริหารส่วนตำบลท่าตูม

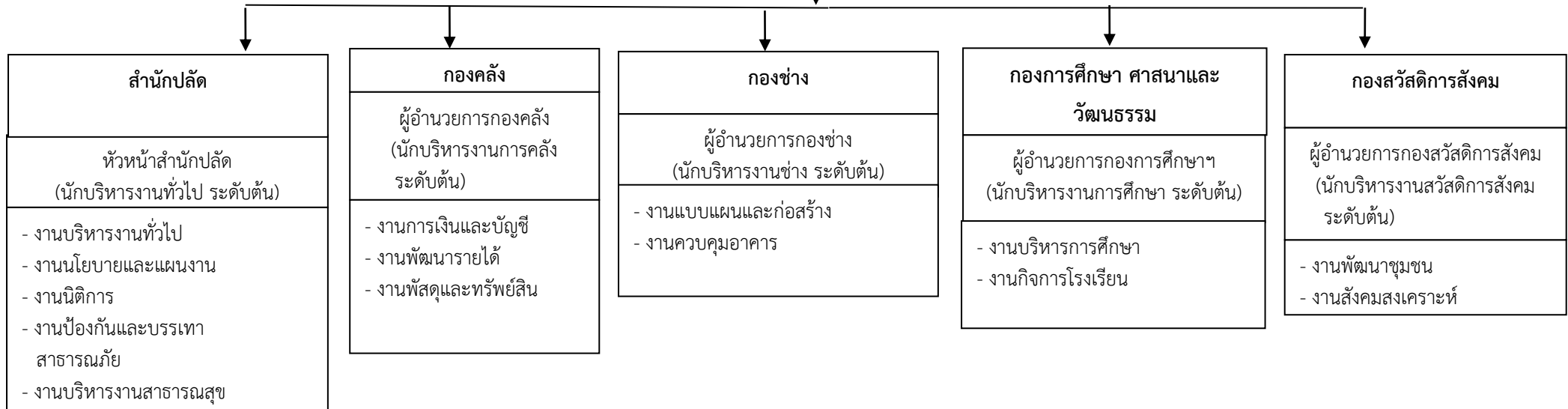


(ฝ่ายข้าราชการประจำ)
 โครงสร้างขององค์การบริหารส่วนตำบลท่าตุม อำเภอแก่งคอย จังหวัดสระบุรี

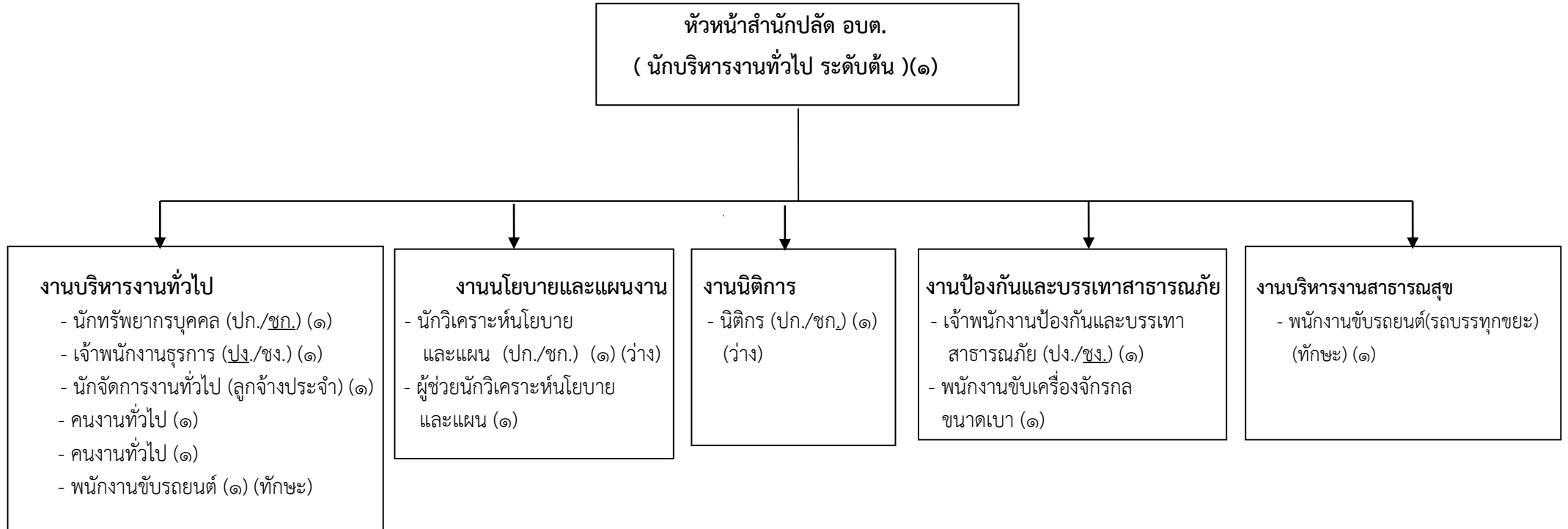
ปลัดองค์การบริหารส่วนตำบล
 (นักบริหารงานท้องถิ่น ระดับกลาง/ต้น) (๑) (ว่าง)

หน่วยตรวจสอบภายใน

รองปลัดองค์การบริหารส่วนตำบล
 (นักบริหารงานท้องถิ่น ระดับต้น) (๑) (ว่าง)



โครงสร้างของสำนักปลัดองค์การบริหารส่วนตำบล



โครงสร้างกองคลัง

ผู้อำนวยการกองคลัง
(นักบริหารงานการคลัง ระดับต้น) (๑)

งานการเงินและบัญชี

- เจ้าพนักงานการเงินและบัญชี (ปง./ชง.) (๑)
- เจ้าพนักงานการเงินและบัญชี (ลูกจ้างประจำ) (๑)
- ผู้ช่วยเจ้าพนักงานธุรการ (๑)

งานพัฒนารายได้

- นักวิชาการจัดเก็บรายได้ (ปก./ชก.) (๑)
- เจ้าพนักงานจัดเก็บรายได้ (ปง./ชง.) (๑) (ว่าง)

งานพัสดุและทรัพย์สิน

- เจ้าพนักงานพัสดุ (ปง./ชง.) (๑) (ว่าง)
- ผู้ช่วยเจ้าพนักงานพัสดุ (๑)
- ผู้ช่วยเจ้าพนักงานการเงินและบัญชี (๑)

โครงสร้างกองช่าง

ผู้อำนวยการกองช่าง
(นักบริหารงานช่าง ระดับต้น) (๑) (ว่าง)

งานแบบแผนและก่อสร้าง

- วิศวกรโยธา (ปก./ชก.) (๑) (ว่าง)
- นายช่างโยธา (ปง./ชง.) (๑)
- เจ้าพนักงานธุรการ (ปง./ชง.) (๑) (ว่าง)
- คนงานทั่วไป (๑)

งานควบคุมอาคาร

- ผู้ช่วยนายช่างไฟฟ้า (๑)
- คนงานทั่วไป (๑)

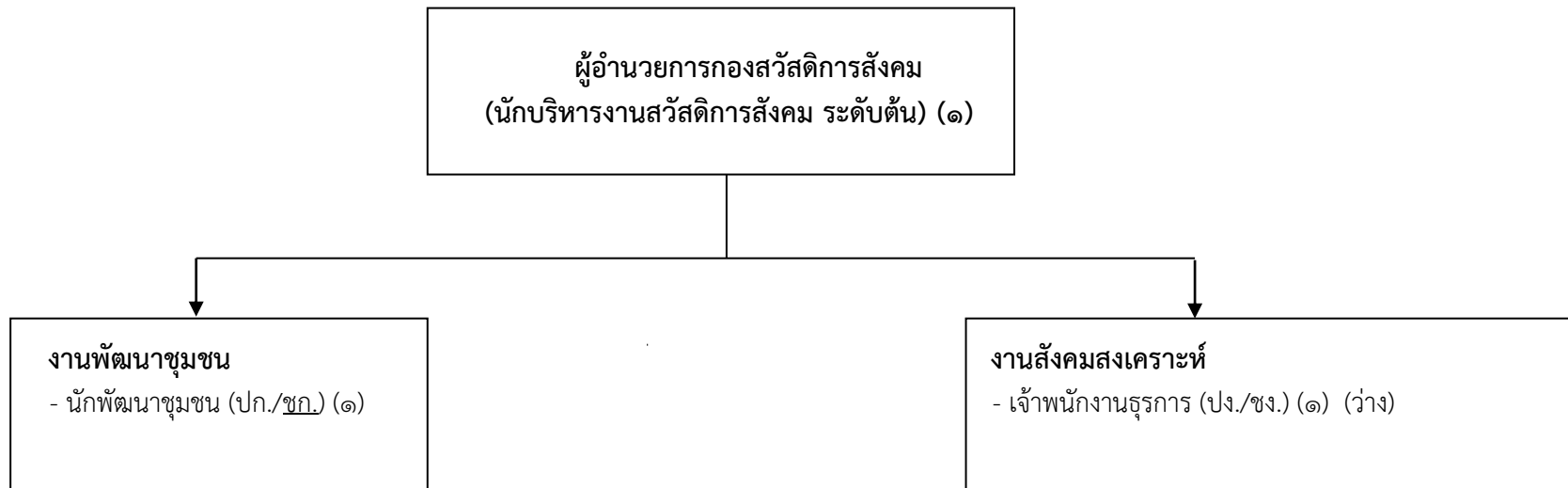
โครงสร้างของกองการศึกษา ศาสนา และวัฒนธรรม

ผู้อำนวยการกองการศึกษา ศาสนา และวัฒนธรรม
(นักบริหารงานการศึกษา ระดับต้น) (๑)

งานบริหารการศึกษา
- นักวิชาการศึกษา (ปก./ชก.) (๑)
- เจ้าพนักงานธุรการ (ปง./ชง.) (๑) (ว่าง)
- คนงานทั่วไป (๑)

งานกิจการโรงเรียน
ศูนย์พัฒนาเด็กเล็กโรงเรียนวัดบ้านธาตุใต้ (สภทชยวิทยาคาร)
- ผู้อำนวยการศูนย์พัฒนาเด็กเล็กฯ (๑)
- ครูผู้ช่วย (ปฏิบัติหน้าที่ ณ ศูนย์พัฒนาเด็กเล็ก) (๑) (ว่าง)
- ผู้ดูแลเด็ก (ทักษะ) (๑)

โครงสร้างของกองสวัสดิการสังคม



โครงสร้างหน่วยตรวจสอบภายใน

หน่วยตรวจสอบภายใน
- นักวิชาการตรวจสอบภายใน (ปก./ชก.) (๑) ว่าง